

Peran STB (3/4mm) Classement performanciel CSTB PM/C : 4334/333333233

Classement au Feu BFls1 et M2



Nuancier standard

Gamme commerciale



Biscuit 102



Gris clair 701



Beige 101



Gris moyen 702



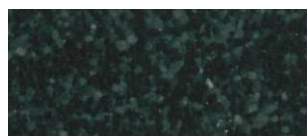
Herbe verte 601



Gris foncé 703



Bleu moyen 501



Noir 901

Gamme industrielle



Rouge 301



Gris 704



Vert 602



Crème 103



Bleu 502



Jaune 104

Description

Peran STB est un revêtement à hautes résistances, décoratif, composé d'agrégats colorés et de résine époxy incolore. Ses excellentes caractéristiques attestées par les tests du CSTB le positionnent comme un système de référence dans ce domaine.

Destination

Nombreuses applications industrielles ou tertiaires là où résistance aux impacts, durabilité et esthétique sont requis.

Avantages

- Décoratif.
- Résistance à la rayure.
- Nettoyage et maintenance aisés.
- Excellente résistance aux impacts et aux chocs.
- Tenue à l'abrasion.
- Economique et rapidité de mise en œuvre.

Guide des performances

Conforme à la norme FeRFA BS 8204-6, catégorie 6. Le tableau ci-dessous indique le comportement du système au regard de plusieurs propriétés. Une échelle de 1 à 5 est utilisée dans laquelle 5 est le meilleur résultat. 5 Excellent, 4 Très bon, 3 Bon (acceptable), 2 Moyen, 1 Faible

Classement au feu	4	Imperméabilité	5
Glissance :	4	Nettoyabilité	4
Résistance à l'impact	5	Résistance à l'usure	5
Tenue thermique	4	Résistance aux agents chimiques	4
Circulation	5	Résistance aux rayures	5

Nb : Les couleurs de ce type nuancier peuvent être légèrement différentes de celle de l'échantillon réel

Descriptif du PERAN STB

Produit : Peran STB.

Finis : Brillant ou mate (finition PU optionnelle).

Épaisseur : 3 à 4 mm.

Couleurs : voir nuancier.

Préparation des supports et mise en œuvre dans le respect des instructions du fournisseur Flowcrete UK limited.

Application

La pose devra être effectuée par un entrepreneur agréé Flowcrete disposant d'un système d'assurance qualité documenté.

Pour obtenir des renseignements à propos de nos entrepreneurs agréés, veuillez prendre contact avec votre représentant local ou nous contacter via notre site Internet : www.flowcrete.com.

Détails du système

Peran STB compact (3-4mm)

Primaire : Peran STC ou Hydraseal DPM à 0.4 kg/m²

Saupoudrage : Quartz coloré à 0.5 kg/m²

Couche de masse : Peran STC 1.6 kg + Quartz coloré 0.6/1.2 mm à 1.7 kg/m² + Peran STC filler à 1.7 kg/m² soit 5.0 kg au total. Saupoudrage de charge colorée 0.6/1.2 mm à raison de 3 kg/m² sur la couche de masse fraîche puis talochage mécanique.

Finition : Peran STC à 0.5 kg/m²

Peran STB Classic (3-4mm)

Primaire : Peran STC ou Hydraseal DPM à 0.4 kg/m²

Couche de masse : Peran STC 0,8 kg + Peran STC filler à 0,8 kg/m². Saupoudrage de charge colorée 0.4/0.9 mm à raison de 4 kg/m²

Finition : Peran STC à 0.7 kg/m²

Pour les 2 systèmes l'application d'un vernis de finition est recommandée.

Notre savoir faire : le sol

Flowcrete est une division du Groupe Flowcrete, leader mondial des revêtements de sol spécialisés pour l'industrie, le commerce et les bâtiments publics. Parmi les systèmes disponibles, mentionnons notamment les systèmes de chauffage par le sol, les chapes prêtes à l'emploi, les revêtements industriels, les finitions de sol décoratives, les systèmes terrazzo, les complexes d'étanchéité des plates-formes de parking pour voitures, les systèmes de protection contre la corrosion, etc.

Notre objectif est de répondre aux exigences que vous posez pour votre sol.

Exigences relatives au support

Le support de type béton ou chape devra présenter une résistance minimale de 25 N/mm², être débarrassé de toute laitance, poussière et autre contamination. Le support devra également être exempt de toute remontée capillaire et de toute pression des eaux souterraines.

En l'absence de toute membrane étanche, Flowcrete Hydraseal DPM pourra être incorporé directement sous le système Peran STB. La résistance à la traction du support sera de minimum 1.5 Mpa en traction directe. Le détail des conditions d'application est repris dans notre notice spécifique relative aux conditions d'applications des résines Flowcrete.

Considérations environnementales

Le système fini est considéré comme ne présentant aucun risque pour la santé et pour l'environnement. La durée de vie utile prolongée et la surface sans raccord diminuent les besoins en réparations, maintenances et nettoyages.

Les considérations environnementales et sanitaires sont contrôlées lors de la fabrication et de la pose des produits par du personnel Flowcrete et par des entrepreneurs hautement qualifiés, disposant d'une vaste expérience.

Informations techniques

Ces valeurs sont celles enregistrées en laboratoire à 20°C et à 50% d'humidité relative.

Tenue au feu	Class G Certificat No 1721/75 SITAC BFIs1 M2
Glissance	Méthode BS 7976-2 (valeurs typiques pour 4-S rubber slider) Sec 59 Humide 35 (40 si Quartz taille 5)
Résistance à l'impact	ISO 6272 1 kg >1.8 m 2 kg >1.5 m
Résistance à l'abrasion	BS 8204:Part 2:2002 Class AR2 -I.
Résistance à la température	Jusqu'à 50°C
Perméabilité à l'eau	Nil – Karsten test. (imperméable)
Perméabilité à la vapeur	ASTM E96:90 1.36g/m ² /mm/24hrs
Résistance chimique	Tableau des résistances chimiques sur demande. Bonne résistance au thé, café, cola, jus de fruit, savons...
Résistance à la compression	>50 N/mm ² (BS 6319)
Résistance à la flexion	15 N/mm ² (BS 6319)
Résistance à la traction	10 N/mm ² (BS 6319)
Adhérence	Supérieure à la cohésion du béton, soit 25 N/mm ² > 1.5 MPa.

Vitesse de durcissement

	10°C	20°C	30°C
Trafic normal	36 hrs	24 hrs	16 hrs
Trafic lourd	72 hrs	48 hrs	48 hrs
Durcissement complet	12 j	7 j	5 j

Maintenance et entretien

Bien que ce revêtement dispose d'excellentes propriétés, il est indispensable de nettoyer et d'entretenir régulièrement le PERAN STB.

Un nettoyage à la brosse rotative semi dure et l'utilisation d'un détergent alcalin dilué sont recommandés.

Nota

Les produits FLOWCRETE sont garantis contre les défauts de fabrication selon nos conditions générales d'assurance consultables dans nos conditions générales de ventes que vous pouvez obtenir sur demande.

Informations complémentaires

Nous sommes à votre disposition pour valider vos choix ou recommandations, pour réaliser ou spécifier un revêtement de sol. N'hésitez pas à consulter votre représentant local.

Nos fiches techniques ont pour objectif de vous conseiller d'après nos connaissances les plus récentes, nous nous réservons donc le droit de modifier à tout moment le contenu de celles-ci. L'emploi des produits doit être adapté aux conditions spécifiques à chaque situation. Par ailleurs, nos produits doivent être mis en œuvre par des personnes qualifiées.