

Peran ESD SL (2/3 mm)



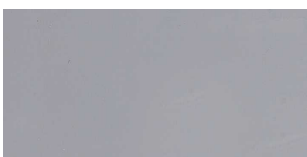
Nuancier standard



Gris lumineux 222



Rouge tuile 637



Gris moyen 280



Vert émeraude 740



Gris jaune 217



Melon 340

Les couleurs réelles peuvent être différentes de ce nuancier.
Echantillons sur demande à votre représentant.

Description

Peran ESD SL est un revêtement de sol époxy exempt de solvant autolissant et antistatique.

Destination

Zones de production nécessitant un revêtement antistatique présentant en outre d'excellentes performances mécaniques.

Avantages

- Répond à la norme IEC 61340 (PV ESD disponible).
- Facile d'entretien et anti-poussière.
- Non contaminant.
- Excellentes performances mécaniques.
- Résistance élevée à l'abrasion.

Guide des performances du PERAN ESD SL

Conforme à la norme FeRFA BS 8204-6, catégorie 5.

Le tableau ci-dessous indique le comportement du système au regard de plusieurs propriétés.

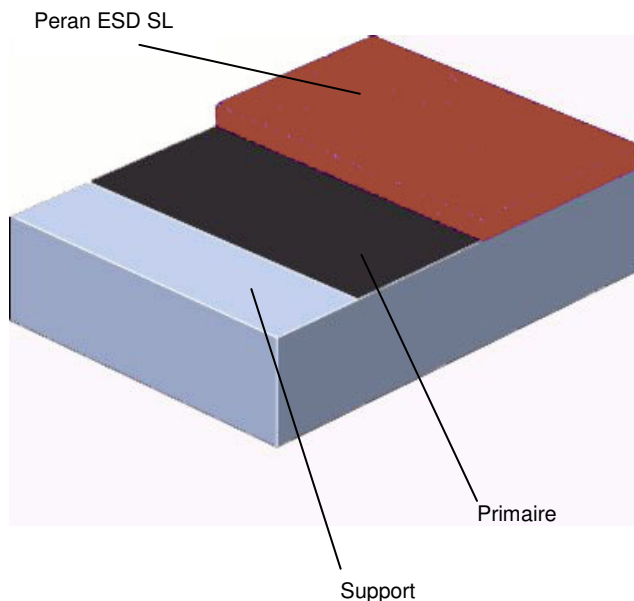
Une échelle de 1 à 5 est utilisée, dans laquelle 5 est le meilleur résultat.

5 Excellent, 4 Très bon, 3 Bon, 2 Moyen, 1 Faible

Classement au feu	4	Imperméabilité	5
Glissance		Nettoyabilité	5
Surface sèche	5		
Surface humide	1		
Résistance à l'impact	5	Résistance à l'usure	4
Tenue thermique	3	Résistance aux agents chimiques	4
Circulation	5	Résistance aux rayures	3

Références

Liste disponible sur demande.



Descriptif

Produit : Peran ESD SL.

Fini : Brillant.

Épaisseur : 2/3 mm.

Couleurs: nuancier et teintes RAL.

Préparation des supports et mise en œuvre dans le respect des instructions du fournisseur Flowcrete UK limited.

Application

La pose devra être effectuée par un entrepreneur agréé par Flowcrete, disposant d'un système d'assurance qualité.

Pour obtenir des renseignements à propos de nos entrepreneurs agréés, veuillez prendre contact avec votre représentant local ou nous contacter via notre site Internet : www.flowcrete.com.

Détails du système

- Primaire : Peran STC ou Hydraseal DPM à 0.5 kg/m²

- Possibilité également d'effectuer un tiré à 0 avec le Peran STC chargé de silice 0,1/0,2 mm.

- Pose d'une tresse conductrice cuivre d'une largeur de 10 mm.

- Primaire antistatique Peran ESD Primer à 0.4 kg/m².

- Couche de masse : Peran ESD SL (densité 1.8 kg/l) à 3.6 kg/m².

Procédure détaillée d'application sur demande.

Notre savoir faire : le sol

Flowcrete est une division du Groupe Flowcrete, le leader mondial des revêtements de sol spécialisés pour l'industrie, le commerce et les bâtiments publics. Parmi les systèmes disponibles, mentionnons notamment les systèmes de chauffage par le sol, les chapes prêtes à l'emploi, les revêtements industriels, les finitions de sol décoratives, les systèmes terrazzo, les complexes d'étanchéité des plates-formes de parking pour voitures, les systèmes de protection contre la corrosion, etc. Notre objectif est de répondre aux exigences que vous posez pour votre sol.

Exigences relatives au support

Le support de type béton ou chape devra présenter une résistance minimale de 25 N/mm², être débarrassé de toute laitance, poussière et autre contamination. Le support devra également être exempt de toute remontée capillaire et de toute pression des eaux souterraines.

En l'absence de toute membrane étanche, Flowcrete Hydraseal DPM pourra être incorporé directement sous le système Peran ESD SL. La résistance à la traction du support sera de minimum 1.5 Mpa en traction directe. Le détail des conditions d'application est repris dans notre notice spécifique relative aux conditions d'applications des résines Flowcrete.

Tresse conductrice

Nous recommandons toujours la mise en place d'une tresse conductrice en cuivre de largeur 10 mm avec tous nos systèmes antistatiques.

Une pose périphérique est requise (env. 15 cm des bords) complétée par un réseau complémentaire. Chaque point du sol ne devra pas être éloigné de plus de 3 m d'une tresse soit environ un réseau tout les 50 m².

Une attention toute particulière doit être apportée au traitement des joints ou points de discontinuité possibles.

Informations techniques

Ces valeurs sont celles enregistrées en laboratoire à 20°C et à 50% d'humidité relative.

Tenue au feu	BS476:Part 7 Propagation de la flamme: Class 2 (indicative)
Glissance selon Bs6677 part 1	Pendule trrl sec100 humide 30
Résistance à la température	Jusqu'à 60°C
Perméabilité à l'eau	Nil - Karsten test (impermeable)
Perméabilité à la vapeur d'eau	0.4 gms/m ² /24 heures
Durété de surface	180 secs. Test de durété Koenig
Résistance chimique	Nous consulter
Résistance à l'abrasion BS8204: Part 2: Class AR2	Abrasimetre Taber : 50mg de perte pour 1000 cycles (charge 1kg avec roue H 17)
Résistance à la compression	60 N/mm ² (BS6319)
Résistance à la flexion	40 N/mm ² (BS6319)
Résistance à la traction	25 N/mm ² (BS6319)
Adhérence	Supérieure à la cohésion du béton soit > 1.5 MPa.
Résistance électrique	5 x 10 ⁴ – 1 x 10 ⁸ Ohm (IEC 61340)
Toxicité	Non

Maintenance et entretien

Bien que ce revêtement dispose d'excellentes propriétés, il est indispensable de nettoyer et d'entretenir régulièrement le PERAN ESD SL.

Nous recommandons un nettoyage à la brosse rotative semi- dure et l'utilisation d'un détergent alcalin dilué.

Considérations environnementales

Le système fini est considéré comme ne présentant aucun risque pour la santé et pour l'environnement. La durée de vie utile prolongée et la surface sans raccord diminuent les besoins en réparations, maintenances et nettoyages.

Les considérations environnementales et sanitaires sont contrôlées lors de la fabrication et de la pose des produits par du personnel de Flowcrete et par des entrepreneurs hautement qualifiés, disposant d'une vaste expérience.

Nota

Les produits FLOWCRETE sont garantis contre les défauts de fabrication selon nos conditions générales d'assurance consultables dans nos conditions générales de ventes que vous pouvez obtenir sur demande.

Informations complémentaires

Nous sommes à votre disposition pour valider vos choix ou recommandations pour réaliser ou spécifier un revêtement de sol.

N'hésitez pas à consulter votre représentant local.

Nos fiches techniques ont pour objectif de vous conseiller d'après nos connaissances les plus récentes, nous nous réservons donc le droit de modifier à tout moment le contenu de celles-ci. L'emploi des produits doit être adapté aux conditions spécifiques à chaque situation. Par ailleurs, nos produits doivent être mis en œuvre par des personnes qualifiés.