

Classement performanciel CSTB PM/C : 3444/333333333  
 Classement au feu : BfS1  
 Glissance INRS : 0,38  
 Glissance plan incliné : R12

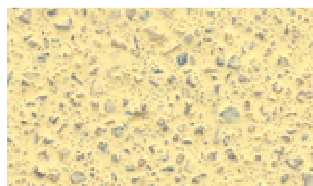
## Flowfresh SR (5 - 6 mm)



### Nuancier standard



Ocre



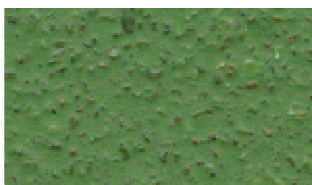
Crème



Moutarde



Rouge



Vert foncé



Gris moyen

Les couleurs réelles peuvent présenter des nuances différentes.  
 Certaines teintes sont sensibles aux UV et peuvent générer des variations de couleurs. Nous consulter.

### Description

Flowfresh SR est un système de revêtement de sol à base de polyuréthane. Ses hautes performances mécaniques, chimiques et thermiques garantissent une durabilité exceptionnelle. Le mode de mise en œuvre permet en outre de garantir une uniformité d'aspect et une anti-dérappance maîtrisée.

### Destination

Zones d'exploitation et de production à fort trafic où se côtoient contraintes de glissance et de tenue aux agressions répétées.

### Avantages

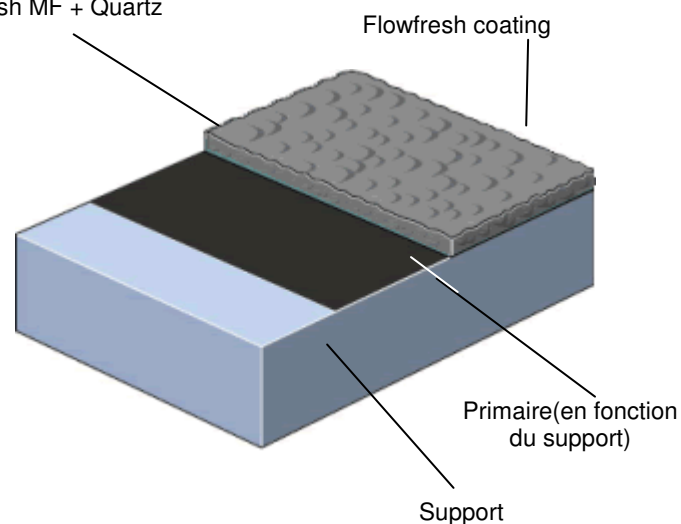
- Contient un agent antimicrobien polygiene.
- Application aisée, rapidité et régularité de mise en œuvre.
- Résistances mécaniques, chimiques et thermiques élevées.
- Entretien et nettoyage aisés.
- Tenue jusqu'à 90 °C en 6 mm.
- Non contaminant et anti-poussière.
- Haute résistance à l'abrasion.
- Faible odeur lors de la mise en œuvre.

### Guide des performances

Conforme à la norme FeRFA BS 8204-6, catégorie 8. Le tableau ci-dessous indique le comportement du système au regard de plusieurs propriétés. Une échelle de 1 à 5 est utilisée, dans laquelle 5 est le meilleur résultat. 5 Excellent, 4 Très bon, 3 Bon (acceptable), 2 Moyen, 1 Faible

Classement au feu	4	Imperméabilité	5
Glissance	5	Nettoyabilité	4
Résistance à l'impact	5	Résistance à l'usure	5
Tenue thermique	5	Résistance aux agents chimiques	5
Circulation	5	Résistance aux rayures	5

Flowfresh MF + Quartz



## Descriptif

Produit : Flowfresh SR.

Fini : Mat.

Epaisseur: 5/6 mm. Application possible jusqu'à 10 mm.

Couleur : voir nuancier.

Préparation des supports et mise en œuvre dans le respect des instructions du fournisseur Flowcrete UK limited.

## Application

La pose devra être effectuée par un entrepreneur agréé par Flowcrete, disposant d'un système d'assurance qualité approprié.

Pour obtenir des renseignements a propos de nos entrepreneurs agréés, veuillez prendre contact avec votre représentant local ou nous contacter via notre site Internet : [www.flowcrete.com](http://www.flowcrete.com).

## Détails du système

Application généralement sans primaire ou en fonction des cas de figure, primaire à base de Flowfresh ou membrane pare vapeur ou primaire époxy.

Couche de masse : Flowfresh MF (Densité 1.9 kg/l) à 8 kg/m<sup>2</sup>.

Saupoudrage : Quartz 0.7-1.2mm à 4 kg/m<sup>2</sup>.

Garnissage au Flowfresh coating à raison de 0.8 kg /m<sup>2</sup>.

Le degré d'anti-dérapance du système peut être accru en utilisant de la bauxite 1/3 mm.

Tests de glissance effectués dans ces différentes versions.

Procédure sur demande.

NB : la teinte crème nécessite l'ajout d'un second pigment Part D de 0,5 kg dans le Flowfresh coating 4 composants pour obtenir un aspect homogène.

## Notre savoir faire : le sol

Flowcrete est une division du Groupe Flowcrete, le leader mondial des revêtements de sol spécialisés pour l'industrie, le commerce et les bâtiments publics. Parmi les systèmes disponibles, mentionnons notamment les systèmes de chauffage par le sol, les chapes prêtes à l'emploi, les revêtements industriels, les finitions de sol décoratives, les systèmes terrazzo, les complexes d'étanchéité des plates-formes de parking pour voitures, les systèmes de protection contre la corrosion, etc.

Notre objectif est de répondre aux exigences que vous posez pour votre sol.

## Résistance antimicrobienne et fongicide

L'additif antimicrobien entrant dans la composition du Flowfresh SR permet de contrôler le développement de la plupart des bactéries et des champignons entrant en contact avec le sol – y compris les substances les plus problématiques pour la santé humaine, à savoir le staphylocoque doré, le colibacille, la salmonellose porcine, la listeria.

## Exigences relatives au support

Le support de type béton ou chape devra présenter une résistance minimale de 25 N/mm<sup>2</sup>, être débarrassé de toute laitance, poussière et autre contamination. Le support devra également être exempt de toute humidité ascensionnelle et de toute pression des eaux souterraines. En l'absence de toute membrane étanche, Flowcrete Hydraseal DPM pourra être incorporé directement sous le système Flowfresh SR. La résistance à la traction du support sera de minimum 1.5 Mpa en traction directe. Le détail des conditions d'application est repris dans notre notice spécifique relative aux conditions d'applications des résines Flowcrete.

## Considérations environnementales

Le système fini est considéré comme ne présentant aucun risque pour la santé et pour l'environnement. La

durée de vie utile prolongée et la surface sans raccord diminuent les besoins en réparations, maintenances et nettoyages.

Les considérations environnementales et sanitaires sont contrôlées lors de la fabrication et de la pose des produits par du personnel de Flowcrete et par des entrepreneurs hautement qualifiés, disposant d'une vaste expérience.

## Informations techniques

Ces valeurs sont celles enregistrées en laboratoire à 20 °C et à 50% d'humidité relative.

Tenue au feu Euro class en cours	BS 476 Part 7 (Propagation de la flamme: Class 2)
Glissance	Selon BS 7976-2 (valeur 4-S rubber slider) Sec 100 humide 70 minimum Coefficient INRS :0.38
Résistance à l'impact	BS 8204-1 Cat: A (<0.5mm) ISO6272 Masse de 1 kg >1.8m Masse de 2 kg >1.5 m
Tenue à la température en 6 mm	Projections accidentelles : 90 °C Continu sec : 70 °C
Perméabilité à l'eau	Nil – Karsten Test (impermeable)
Perméabilité à la vapeur	ASTM E96:90 3 gr / m <sup>2</sup> / 24hrs (pour 6 mm)
Résistance chimique	Tableau de tenue chimique sur demande
Résistance à l'abrasion	ASTM D4060 abrasimètre TABER: 25 mg de perte pour 1000 cycles (roué H22 poids 1 kg) BS 8204-2: Class AR2
Résistance à la compression	> 50 N/mm <sup>2</sup> (BS 6319)
Résistance à la flexion	20 N/mm <sup>2</sup> (BS 6319)
Résistance à la traction	10 N/mm <sup>2</sup> (BS 6319)
Adhérence	Supérieure à la cohésion du béton soit > 1.5 MPa.

NB : Le tâchage des produits par certaines projections est possible mais ne conduit pas à une détérioration systématique des performances du produit. Nous consulter.

## Vitesse de durcissement

	10 °C	20 °C	30 °C
Trafic normal	36 hrs	24 hrs	12 hrs
Trafic lourd	72 hrs	48 hrs	24 hrs
Durcissement complet	10 j	7 j	5 j

## Maintenance et entretien

Bien que ce revêtement dispose d'excellente propriété, il est indispensable de nettoyer et d'entretenir régulièrement le Flowfresh SR.

Un nettoyage à la brosse rotative dure, à une température maximum de 60 °C avec une addition de détergent alcalin est recommandé.

Les résistances thermiques du Flowfresh SR permettent en outre de fréquemment le nettoyer à l'eau sous pression à des températures de 70 °C.

## Nota

Les produits FLOWCRETE sont garantis contre les défauts de fabrication selon nos conditions générales d'assurance consultables dans nos conditions générales de vente que vous pouvez obtenir sur demande.

## Informations complémentaires

Nous sommes à votre disposition pour valider vos choix ou recommandations pour réaliser ou spécifier un revêtement de sol.

N'hésitez pas à consulter votre représentant local.

*Nos fiches techniques ont pour objectif de vous conseiller d'après nos connaissances les plus récentes, nous nous réservons donc le droit de modifier à tout moment le contenu de celles-ci. L'emploi des produits doit être adapté aux conditions spécifiques à chaque situation. Par ailleurs, nos produits doivent être mis en œuvre par des personnes qualifiées.*