

## Flowfresh HF (6 – 9 mm)



### Description

Flowfresh HF est un mortier polyuréthane truellable d'une épaisseur de 6 à 9 mm. Ses hautes performances mécaniques, chimiques et thermiques garantissent une durabilité exceptionnelle.

### Destination

Ses performances en font un système idéal pour les zones process en industries agroalimentaires et chimiques dans les environnements les plus contraignants.

### Avantages

- Contient un agent antimicrobien.
- Application aisée, rapidité et régularité de mise en œuvre.
- Résistances mécaniques, chimiques et thermiques élevées.
- Entretien et nettoyage aisés.
- Tenue jusqu'à 120°C en 9 mm.
- Nettoyage possible à la vapeur en 9 mm.
- Non contaminant et anti-poussière.
- Haute résistance à l'abrasion.
- Faible odeur lors de la mise en œuvre.

### Guide des performances

Conforme à la norme FeRFA BS 8204-6, catégorie 8. Le tableau ci-dessous indique le comportement du système au regard de plusieurs propriétés. Une échelle de 1 à 5 est utilisée, dans laquelle 5 est le meilleur résultat. 5 Excellent, 4 Très bon, 3 Bon (acceptable), 2 Moyen, 1 Faible

Classement au feu	4	Imperméabilité	5
Glissance	4	Nettoyabilité	4
Résistance à l'impact	5	Résistance à l'usure	5
Tenue thermique	5	Résistance aux agents chimiques	5
Circulation	5	Résistance aux rayures	5

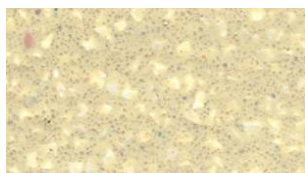
### Références

Ce système dispose de très nombreuses références disponibles sur simple demande.

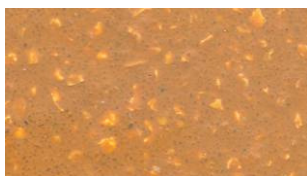
### Nuancier standard



Ocre



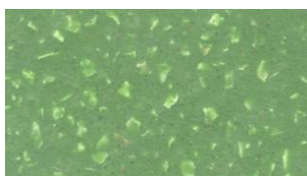
Creme



Moutarde



Rouge



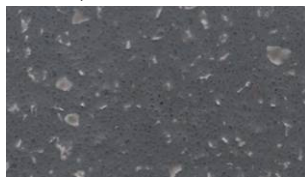
Vert



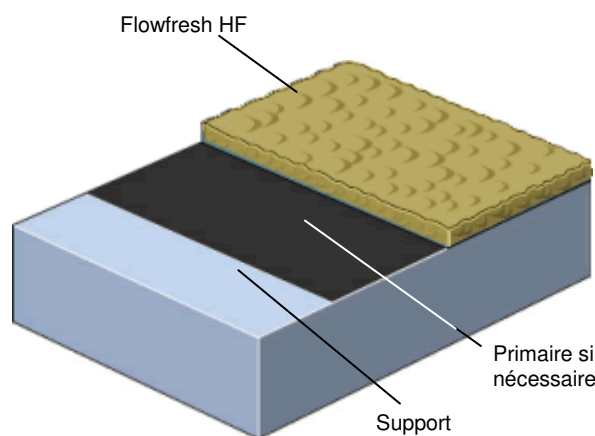
Gris moyen



Bleu



Gris foncé



## Descriptif

Produit : Flowfresh HF.

Finis : Mat.

Épaisseur 6/9 mm.

Couleur : voir nuancier.

Préparation des supports et mise en œuvre dans le respect des instructions du fournisseur Flowcrete UK limited.

## Application

La pose devra être effectuée par un entrepreneur agréé par Flowcrete disposant d'un système d'assurance qualité.

Pour obtenir des renseignements à propos de nos entrepreneurs agréés, veuillez prendre contact avec votre représentant local ou nous contacter via notre site Internet : [www.flowcrete.com](http://www.flowcrete.com).

## Détails du système

- Primaire : En fonction des cas de figure, primaire à base de Flowfresh ou membrane pare-vapeur ou primaire époxy.

Application directe également possible.

- Couche de masse : Flowfresh HF (Densité 2.1 kg/l)  
14/15 kg kg/m<sup>2</sup> pour 6 mm  
19/20 kg/m<sup>2</sup> pour 9 mm

Flowfresh HF ne nécessite pas la mise en place d'une finition.

Procédure détaillée d'application sur demande.

## Notre savoir faire : le sol

Flowcrete est une division du Groupe Flowcrete, le leader mondial des revêtements de sol spécialisés pour l'industrie, le commerce et les bâtiments publics. Parmi les systèmes disponibles, mentionnons notamment les systèmes de chauffage par le sol, les chapes prêtes à l'emploi, les revêtements industriels, les finitions de sol décoratives, les systèmes terrazzo, les complexes d'étanchéité des plates-formes de parking pour voitures, les systèmes de protection contre la corrosion, etc.

Notre objectif est de répondre aux exigences que vous posez pour votre sol.

## Résistance antimicrobienne et fongicide

L'additif antimicrobien entrant dans la composition du Flowfresh HF permet de contrôler le développement de la plupart des bactéries et des champignons entrant en contact avec le sol – y compris les substances les plus problématiques pour la santé humaine, à savoir le staphylocoque doré, le colibacille, la salmonellose porcine, la listeria.

## Exigences relatives au support

Le support de type béton ou chape devra présenter une résistance minimale de 25 N/mm<sup>2</sup>, être débarrassé de toute laitance, poussière et autre contamination. Le support devra également être exempt de toute humidité ascensionnelle et de toute pression des eaux souterraines. En l'absence de toute membrane étanche, Flowcrete Hydraseal DPM pourra être incorporé directement sous le système Flowfresh HF. La résistance à la traction du support sera de minimum 1.5 Mpa en traction directe. Le détail des conditions d'application est repris dans notre notice spécifique relative aux conditions d'applications des résines Flowcrete.

## Considérations environnementales

Le système fini est considéré comme ne présentant aucun risque pour la santé et pour l'environnement. La durée de vie utile prolongée et la surface sans raccord diminuent les besoins en réparation, maintenance et nettoyage.

Les considérations environnementales et sanitaires sont contrôlées lors de la fabrication et de la pose des produits par du personnel de Flowcrete et par des entrepreneurs hautement qualifiés, disposant d'une vaste expérience.

*Nos fiches techniques ont pour objectif de vous conseiller d'après nos connaissances les plus récentes, nous nous réservons donc le droit de modifier à tout moment le contenu de celles-ci. L'emploi des produits doit être adapté aux conditions spécifiques à chaque situation. Par ailleurs, nos produits doivent être mis en œuvre par des personnes qualifiées.*

## Informations techniques

Ces valeurs sont celles enregistrées en laboratoire à 20°C et à 50 % d'humidité relative. PV du CSTB détaillé sur demande.

Tenue au feu Euroclass en cours	BS 476 Part 7 (Propagation de la flamme: Class 2)
Glissance	Selon BS 7976-2 (valeur 4-S rubber slider) Sec 100 humide 60
Résistance à l'impact	BS 8204-1 Cat: A (<0.5mm) ISO6272 Masse de 1 kg >1.8m Masse de 2 kg >1.5 m
Tenue à la température en 9 mm	Projections accidentelles : 120°C Continu sec : 105°C
Perméabilité à l'eau	Nil – Karsten Test (imperméable)
Perméabilité à la vapeur	ASTM E96:90 3 gr / m <sup>2</sup> / 24hrs (pour 9 mm)
Résistance chimique	Tableau de tenue chimique sur demande
Résistance à l'abrasion	ASTM D4060 abrasimètre TABER: 25 mg de perte pour 1000 cycles (roue H22 poids 1 kg) BS 8204-2: Class AR2
Résistance à la compression	> 50 N/mm <sup>2</sup> (BS 6319)
Résistance à la flexion	20 N/mm <sup>2</sup> (BS 6319)
Résistance à la traction	10 N/mm <sup>2</sup> (BS 6319)
Adhérence	Supérieure à la cohésion du béton soit > 1.5 MPa.

## Vitesse de durcissement

	10°C	20°C	30°C
Trafic normal	36 hrs	24 hrs	12 hrs
Trafic lourd	72 hrs	48 hrs	24 hrs
Durcissement complet	10 j	7 j	5 j

## Maintenance et entretien

Bien que ce revêtement dispose d'excellentes propriétés, il est indispensable de nettoyer et d'entretenir régulièrement le Flowfresh HF.

Un nettoyage à la brosse rotative dure, à une température maximum de 60°C avec une addition de détergent alcalin est recommandé.

Les résistances thermiques du Flowfresh HF permettent en outre de fréquemment le nettoyer à l'eau sous pression à des températures de 80°C.

## Nota

Les produits FLOWCRETE sont garantis contre les défauts de fabrication selon nos conditions générales d'assurance consultables dans nos conditions générales de ventes que vous pouvez obtenir sur demande.

## Informations complémentaires

Nous sommes à votre disposition pour valider vos choix ou recommandations pour réaliser ou spécifier un revêtement de sol.

N'hésitez pas à consulter votre représentant local.