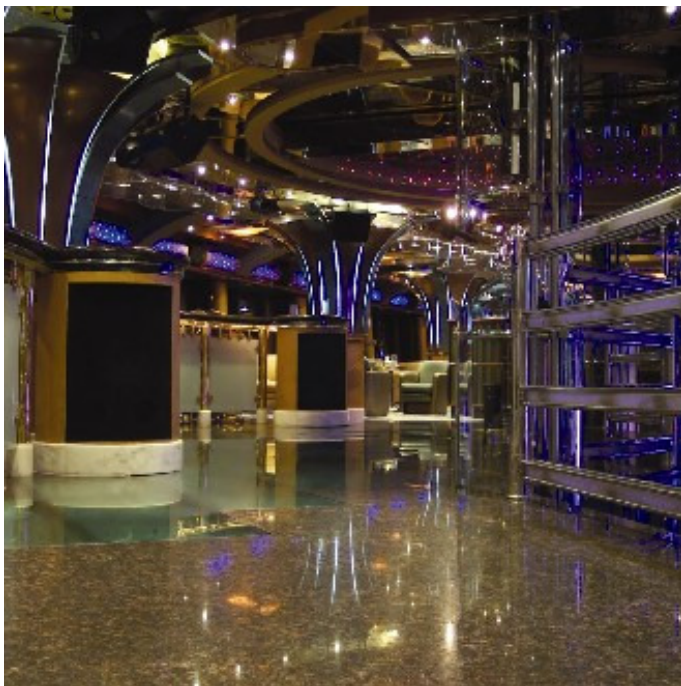


Metalika (2/3mm pour le système complet)



Description

Système décoratif auto-lissant avec une texture et une composition qui permettent un effet métallique unique. Hautes résistances au trafic piéton grâce à des finitions spécifiques.

Destination

Idéal pour des lieux recevant du public tels magasins, cinémas, bars, restaurants.

Avantages

- Esthétique unique et qualité de finition.
- Nettoyage et entretien aisés.
- Très bonnes résistances à l'abrasion et à la rayure.
- Bonnes résistances chimiques.

Guide des performances

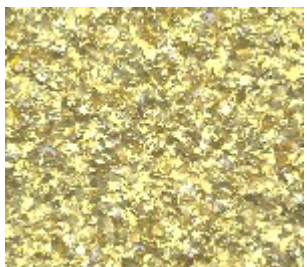
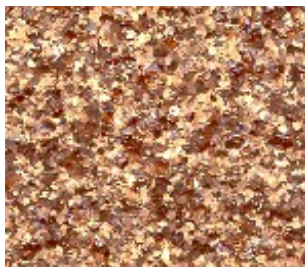
Conforme à la norme FeRFA BS 8204-6, catégorie 3.

Le tableau ci-dessous indique le comportement du système au regard de plusieurs propriétés.

Une échelle de 1 à 5 est utilisée, dans laquelle 5 est le meilleur résultat.

5 Excellent, 4 Très bon, 3 Bon (acceptable), 2 Moyen, 1 Faible

Classement au feu	4	Imperméabilité	5
Glissance			
Surface sèche	3	Nettoyabilité	4
Surface humide	1		
Résistance à l'impact	2	Résistance à l'usure	3
Tenue thermique	3	Résistance aux agents chimiques	3
Circulation lourde	2	Résistance aux rayures	3



Références

- Belfast Crown Court.
- Hagley School.
- Pergarden cantin.
- Get fresh Ltd.
- Stanford holiday park.
- Johnson controls.
- Aran high school.

Descriptif

Produit : Metalika
Fini : Brillant ou mat
Epaisseur : 2/3 mm avec sous couche.
Couleurs: cuivre / bronze / argent / or.
Préparation des supports et mise en œuvre dans le respect des instructions du fournisseur Flowcrete UK limited.

Application

La pose devra être effectuée par un entrepreneur agréé par Flowcrete, disposant d'un système d'assurance qualité documenté
Pour obtenir des renseignements à propos de nos entrepreneurs agréés, veuillez prendre contact avec votre représentant local ou nous contacter via notre site Internet : www.flowcrete.com

Détail du système

Le Metalika a une épaisseur finie de 1mm.
Nous vous recommandons de toujours effectuer une sous couche époxy de ratissage à base de Peran STC afin d'obtenir un support parfaitement plan, propre à recevoir le Metalika.
Primaire : flowseal epw 0,2 kg /m2
Couche de fond ; flowseal epw 0,25 kg/m2
Paillettes métalliques: 0,5 kg /m2
Garnissage : Peran STC 0,4 kg/m2
Finition : flowseal pu mat ou brillant : 0,08 kg /m2

Notre savoir faire : le sol

Flowcrete est une division du Groupe Flowcrete, le leader mondial des revêtements de sol spécialisés pour l'industrie, le commerce et les bâtiments publics. Parmi les systèmes disponibles, mentionnons notamment les systèmes de chauffage par le sol, les chapes prêtes à l'emploi, les revêtements industriels, les finitions de sol décoratives, les systèmes terrazzo, les complexes d'étanchéité des plates-formes de parking pour voitures, les systèmes de protection contre la corrosion, etc. Notre objectif est de répondre aux exigences que vous posez pour votre sol.

Exigences relatives au support

Le support de type béton ou chape devra présenter une résistance minimale de 25 N/mm², être débarrassé de toute laitance, poussière et autre contamination. Le support devra également être exempt de toute remontée capillaire et de toute pression des eaux souterraines.
En l'absence de toute membrane étanche, Flowcrete Hydraseal DPM pourra être incorporé directement sous le système Metalika. La résistance à la traction du support sera de minimum 1.5 Mpa en traction directe. Le détail des conditions d'application est repris dans notre notice spécifique relative aux conditions d'applications des résines Flowcrete.

Considérations environnementales

Le système fini est considéré comme ne présentant aucun risque pour la santé et pour l'environnement. La durée de vie utile prolongée et la surface sans raccord diminuent les besoins en réparations, maintenances et nettoyages.
Les considérations environnementales et sanitaires sont contrôlées lors de la fabrication et de la pose des produits par du personnel de Flowcrete et par des entrepreneurs hautement qualifiés, disposant d'une vaste expérience.

Informations techniques

Ces valeurs sont celles enregistrées en laboratoire à 20°C et à 50% d'humidité relative.

Tenure au feu	Class G PV No 1721/75 sitac
Glissance	Conforme à BS 6677-1 Test au pendule Sec 56 /humide 23 Avec finition structurée Sec 73/ humide 64
Résistance à l'abrasion	BS 8204-2 Class AR2
Résistance à la température	Contact permanent : Jusqu'à 50°C
Perméabilité à l'eau	Nil - Karsten test (impermeable)
Résistance chimique	Tableau de tenue chimique sur demande Bonne tenue au thé, café, jus de fruit, cola...
Résistance à l'impact Iso 6272	1kg > 1,8 m 2 kg >1,5 m
Résistance à la flexion	15 N/mm ² (BS 6319)
Résistance à la traction	10 N/mm ² (BS 6319)
Adhérence	Supérieure à la cohésion du béton soit > 1.5 MPa.
Perméabilité à la vapeur d'eau	ASTM E96 :90 2,5 gr/m2/24 h

Vitesse de durcissement

	10°C	20°C	30°C
Trafic normal	24 hrs	12 hrs	6 hrs
Trafic lourd	72 hrs	48 hrs	36 hrs
Durcissement complet	12 j	7 j	7 j

Maintenance et entretien

Bien que ce revêtement dispose d'excellentes propriétés, il est indispensable de nettoyer et d'entretenir régulièrement le Metalika.
Nous vous recommandons par ailleurs de traiter et d'entretenir par métallisation ce revêtement.
Un nettoyage à la brosse rotative dure et l'utilisation d'un détergent alcalin sont recommandés.

Nota

Les produits FLOWCRETE sont garantis contre les défauts de fabrication selon nos conditions générales d'assurance consultables dans nos conditions générales de ventes que vous pouvez obtenir sur demande.

Informations complémentaires

Nous sommes à votre disposition pour valider vos choix ou recommandations pour réaliser ou spécifier un revêtement de sol. N'hésitez pas à consulter votre représentant local.

Nos fiches techniques ont pour objectif de vous conseiller d'après nos connaissances les plus récentes, nous nous réservons donc le droit de modifier à tout moment le contenu de celles-ci. L'emploi des produits doit être adapté aux conditions spécifiques à chaque situation. Par ailleurs, nos produits doivent être mis en œuvre par des personnes qualifiées.