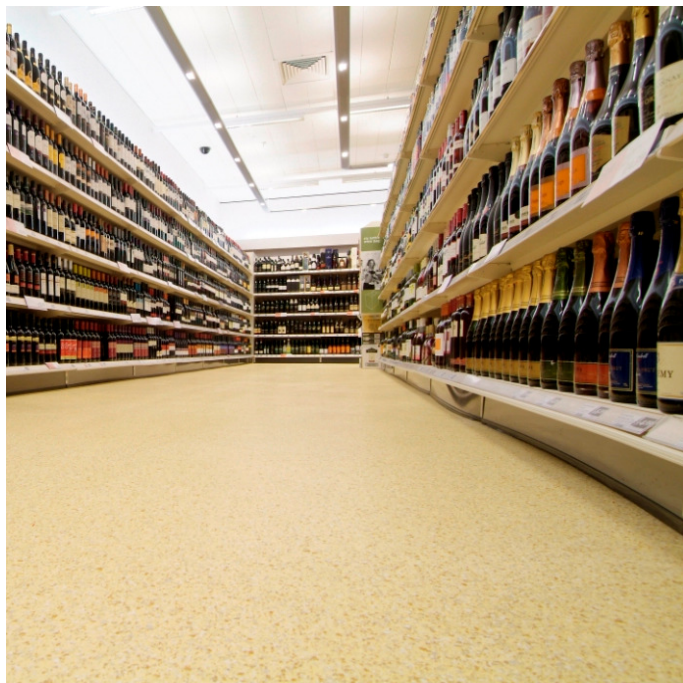


Flowfast Terrosso (3-4 mm) Classement performanciel CSTB PM/C : 2324/333320133 Classement au feu : CflS1 M2



Description

Flowfast Terrosso est un revêtement de sol résine présentant de très fortes résistances à l'abrasion et au trafic intense. Il a été particulièrement développé pour les surfaces commerciales à forte fréquentation.

Sa formulation à base de liants rapides assure une réalisation des zones réduisant les temps d'intervention. Il présente une excellente alternative, tant sur le plan esthétique qu'économique, aux systèmes de sols traditionnellement utilisés dans ce type de locaux.

Destination

De ce fait idéal pour toutes les surfaces commerciales, magasins, aéroports, restaurants, écoles, musées... en neuf comme en rénovation ainsi que pour les environnements industriels à trafic moyen tels laboratoires, stockages légers, zones de process...

Avantages

- Finition esthétique et nouvelle.
- Confortable, lisse.
- Possibilités décoratives multiples.
- Continu.
- Très résistant et très fermé, donc aisé d'entretien.
- Résistant à de nombreux produits chimiques et alimentaires.
- Excellent comportement à la rayure.
- Résiste au trafic intense et au roulage.
- Mise en œuvre rapide.

*Nuancier de base avec paillettes de 5-7 mm
(disponible également en 1-3 mm)*



Crème 111 (Ral 9010)



Beige 112 (Ral 9010)



Rouge 311 (Ral 9010)



Bleu 511 (Ral 5023)



Gris clair 711 (Ral 9010)



Gris 712 (Ral 7004)

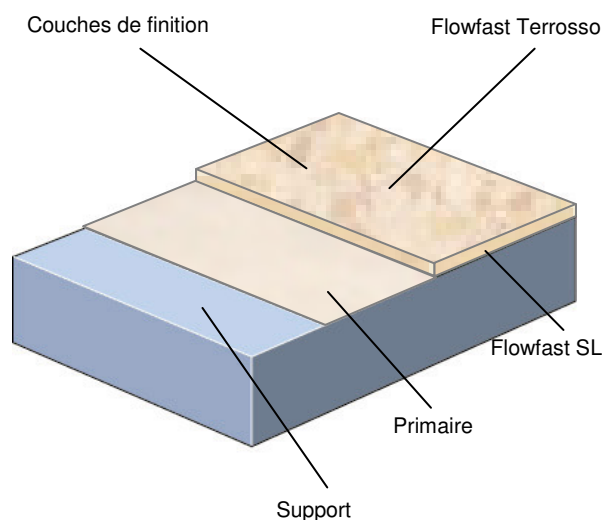


Gris moyen 713 (Ral 7004)



Gris foncé 714 (Ral 7024)

Décomposition du système



Nb : Les couleurs de ce type nuancier peuvent être légèrement différentes de celle de l'échantillon réel

Descriptif

Produit : Flowfast Terrosso.
Finition : mate légèrement satinée.
Epaisseur : 4 mm.
Couleurs: voir nuancier.

Application

La pose devra être effectuée par un entrepreneur agréé par Flowcrete, disposant d'un système d'assurance qualité documenté.

Pour obtenir des renseignements à propos de nos entrepreneurs agréés, veuillez prendre contact avec votre représentant local ou nous contacter via notre site Internet : www.flowcrete.com.

Détail du système

- Primaire : Flowfast Primer à 0.3 à 0.5 kg /m2.
- Saupoudrage léger (env. 0.5 kg / m2) de quartz 0.4/ 0/8 mm.
- Couche de masse : Flowfast SL composé de 1.5 kg de Flowfast binder + 3 kg de filler SNL+ 3% de pigment en poudre.
- Saupoudrage de Flowfast flake à refus soit 0.5 kg/m2 env.
- Finition : 3 couches de Flowfast sealer à raison de 250 gr/m2 par couche env. pour obtenir une surface parfaitement lisse et fermée.

Les primaires et finitions peuvent varier en fonction des conditions propres aux zones traitées.

Notre savoir faire : le sol

Flowcrete est une division du Groupe Flowcrete, le leader mondial des revêtements de sol spécialisés pour l'industrie, le commerce et les bâtiments publics. Parmi les systèmes disponibles, mentionnons notamment les systèmes de chauffage par le sol, les chapes prêtes à l'emploi, les revêtements industriels, les finitions de sol décoratives, les systèmes terrazzo, les complexes d'étanchéité des plates-formes de parking pour voitures, les systèmes de protection contre la corrosion, etc. Notre objectif est de répondre aux exigences que vous posez pour votre sol.

Exigences relatives au support

Le support de type béton ou chape devra présenter une résistance minimale de 25 N/mm², être débarrassé de toute laitance, poussière et autre contamination. Le support devra également être exempt de toute remontée capillaire et de toute pression des eaux souterraines.

En l'absence de toute membrane étanche, le primaire Flowfast Damp primer remplacera le Flowfast primer.

L'application sur d'autres types de support est également possible (carrelage, asphalte, bois...).

Nous consulter. La résistance à la traction du support sera de minimum 1.5 Mpa en traction directe. Le détail des conditions d'application est repris dans notre notice spécifique relative aux conditions d'applications des résines Flowcrete.

Considérations environnementales

Le système fini est considéré comme ne présentant aucun risque pour la santé et pour l'environnement. La durée de vie utile prolongée et la surface sans raccord diminuent les besoins en réparations, maintenances et nettoyages.

Les considérations environnementales et sanitaires sont contrôlées lors de la fabrication et de la pose des produits par du personnel de Flowcrete et par des entrepreneurs hautement qualifiés, disposant d'une vaste expérience.

Informations techniques

Ces valeurs sont celles enregistrées en laboratoire à 20°C et à 50% d'humidité relative.

Glissance	Roue 4S Sec : 50 / humide : 20 Avec incorporation de billes de verres : Sec : 60 / humide : 40
Résistance à l'abrasion	BS 8204-2 Class AR2
Résistance à la température	Contact permanent : Jusqu'à 50°C
Perméabilité à l'eau	Nil - Karsten test (impermeable)
Résistance chimique	Tableau de tenue chimique sur demande Bonne tenue au thé, café, jus de fruit, cola.
Résistance à l'impact Iso 6272	1kg > 1,8 m 2 kg > 1,5 m
Adhérence	Supérieure à la cohésion du béton soit > 1.5 MPa.

Vitesse de durcissement

Chacune des couches peut être remise en service ou être exposée à des agressions chimiques après une heure.

Le dosage en catalyseur permet de pouvoir travailler de -10 à 35 degré C.

Maintenance et entretien

Bien que ce revêtement dispose d'excellentes propriétés, il est indispensable de nettoyer et d'entretenir régulièrement le Flowfast Terrosso.

Un nettoyage à la brosse rotative dure et l'utilisation d'un détergent alcalin sont recommandés.

Nota

Les produits FLOWCRETE sont garantis contre les défauts de fabrication selon nos conditions générales d'assurance consultables dans nos conditions générales de vente que vous pouvez obtenir sur demande.

Informations complémentaires

Nous sommes à votre disposition pour valider vos choix ou recommandations pour réaliser ou spécifier un revêtement de sol. N'hésitez pas à consulter votre représentant.

Nos fiches techniques ont pour objectif de vous conseiller d'après nos connaissances les plus récentes, nous nous réservons donc le droit de modifier à tout moment le contenu de celles-ci. L'emploi des produits doit être adapté aux conditions spécifiques à chaque situation. Par ailleurs, nos produits doivent être mis en œuvre par des personnes qualifiées.