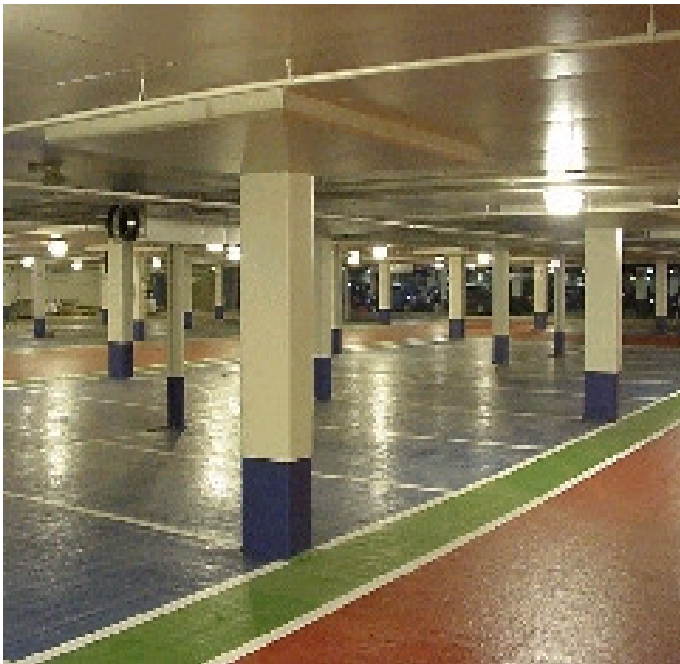


Deckshield ID système circulaire (1.5 mm)



Description

Deckshield ID est un système polyuréthane souple destiné à la réalisation de planchers intermédiaires circulés par des véhicules ou soumis à un trafic industriel soutenu.

Destination

Deckshield ID permet la réalisation d'un revêtement durable esthétique que ce soit en ouvrage neuf ou dans le cadre de réhabilitation. Application en parking, protection d'ouvrages tels que gradins, marches...

Avantages

- Application sur support béton ou asphalte.
- Améliore sensiblement l'environnement austère des parkings.
- Excellente résistance à l'abrasion.
- Sans solvant.
- Tenue au feu.
- Antidérapant.
- Tenue à la fissuration.
- Forte adhérence.
- Mise en oeuvre rapide.

Guide des performances

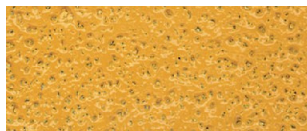
Le tableau ci-dessous indique le comportement du système au regard de plusieurs propriétés.

Une échelle de 1 à 5 est utilisée, dans laquelle 5 est le meilleur résultat.

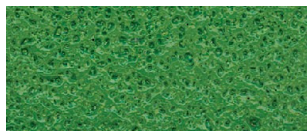
5 Excellent, 4 Très bon, 3 Bon (acceptable), 2 Moyen, 1 Faible

Sécurité incendie	4	Imperméabilité	5
Antidérapant	5	Nettoyabilité	5
Tenue thermique	3	Résistance à l'usure	4
Circulation	2	Résistance aux agents chimiques	4

Nuancier standard



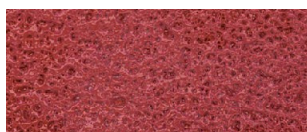
Jaune



Vert Forêt



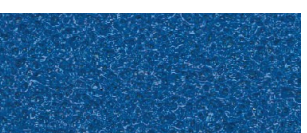
Gris foncé



Rouge tuile



Gris moyen



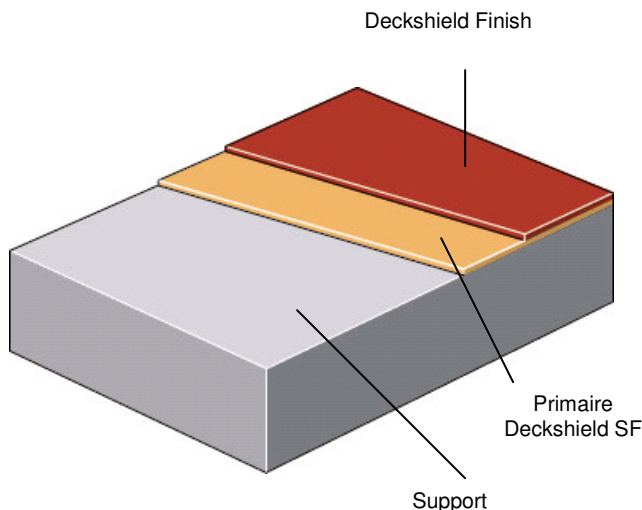
Bleu

Les couleurs réelles peuvent présenter des nuances différentes. Contactez votre représentant pour recevoir des échantillons.

Références

Nombreuses références dans le monde :

Kuala Lumpur, Istandul, Hong Kong ainsi que de nombreuses références au Royaume Uni.



Descriptif

Produit : **Deckshield ID system.**

Finition: Brillant.

Épaisseur : 1.5 mm.

Couleur : voir nuancier.

Préparation des supports et mise en œuvre dans le respect des instructions du fournisseur Flowcrete UK limited.

Application

La pose devra être effectuée par un entrepreneur agréé par Flowcrete disposant d'un système d'assurance qualité.

Pour obtenir des renseignements à propos de nos entrepreneurs agréés, veuillez prendre contact avec votre représentant local ou nous contacter via notre site Internet : www.flowcrete.com.

Détails du système

Primaire : Deckshield SF à raison de 1.0 à 1.5 kg/m².

Saupoudrage de silice calibrée 0.4 / 0.8 mm à 2.5 kg/m².

Deckshield finish:0,6 à 0.8 kg/m².

Notre savoir faire : le sol

Flowcrete est une division du Groupe Flowcrete, le leader mondial des revêtements de sol spécialisés pour l'industrie, le commerce et les bâtiments publics. Parmi les systèmes disponibles, mentionnons notamment les systèmes de chauffage par le sol, les chapes prêtes à l'emploi, les revêtements industriels, les finitions de sol décoratives, les systèmes terrazzo, les complexes d'étanchéité des plates-formes de parking pour voitures, les systèmes de protection contre la corrosion, etc.

Notre objectif est de répondre aux exigences que vous posez pour votre sol.

Exigences relatives au support

Le support de type béton ou chape devra présenter une résistance minimale de 25 N/mm², être débarrassé de toute laitance, poussière et autre contamination. Le support devra également être exempt de toute humidité ascensionnelle et de toute pression des eaux souterraines. La résistance à la traction du béton sera supérieure à 1.5 Mpa, l'hygrométrie résiduelle sera inférieure à 75% selon BS8204.

Considérations environnementales

Le système fini est considéré comme ne présentant aucun risque pour la santé et pour l'environnement. La durée de vie utile prolongée et la surface sans raccord diminuent les besoins en réparations, maintenances et nettoyages.

Les considérations environnementales et sanitaires sont contrôlées lors de la fabrication et de la pose des produits par du personnel de Flowcrete et par des entrepreneurs hautement qualifiés, disposant d'une vaste expérience.

Informations techniques

Les chiffres indiqués dans les tableaux suivants sont les propriétés obtenues lors de tests en laboratoire à une température de 20°C et à une humidité relative de 50%.

Tenue au feu	BS 476-3: Designé EXT.FF.AA
Glissance	Pendule TRRL Slip Test Sec 92 Humide 46
Tenue à la température	Perte de dureté à partir de 70°C, retour à l'état initial lors du refroidissement.
Perméabilité à l'eau	Nil – Test Karsten (Imperméable)
Résistance chimique	Tableau de tenue chimique sur demande Résistant au pétrole, diesel, antigel, fluides hydrauliques, chlorures et acides de batteries.
Résistance au chlorure	DOT BD47/94: Appendix B, Méthode B4,2(d). Résultat Pas de pénétration de chlorure après 28 jrs
Résistance à l'abrasion	Taber Abrader: 40 mg pertes par 1000 cycles (1 kg H-22 roues)
Résistance à la traction/Elongation N/mm ² /%	BS 2782:Part 3 Méthode 320A Tous échantillons à 70 °C 1 jour 5.4/50.4 7 jours 7.15/40.2 28 jours 7.17/30.5
Flexibilité à basse température	MOAT 27: Méthode 5.4.2 Pas de fissure dans la membrane à - 20°C.
Résistance au déchirement	MOAT 27 Méthode 5.4.1 Test Résultat = 192 N
Adhérence	Supérieure à la cohésion du béton, soit 25N/mm ² >1.5 MPa.

Vitesse de durcissement

	10 °C	20 °C	30 °C
Faible circulation	30 hrs	16 hrs	10 hrs
Circulation intense	36 hrs	24 hrs	16 hrs
Durcissement chimique complet	10 j	7 j	5 j

Maintenance et entretien

Un nettoyage à la brosse rotative dure, à une température maximum de 50°C avec une addition de détergent alcalin est recommandé.

Nota

Les produits FLOWCRETE sont garantis contre les défauts de fabrication selon nos conditions générales d'assurance consultables dans nos conditions générales de vente que vous pouvez obtenir sur demande.

Informations complémentaires

Nous sommes à votre disposition pour valider vos choix ou recommandations pour réaliser ou spécifier un revêtement de sol.

N'hésitez pas à consulter votre représentant local.

Nos fiches techniques ont pour objectif de vous conseiller d'après nos connaissances les plus récentes, nous nous réservons donc le droit de modifier à tout moment le contenu de celles-ci. L'emploi des produits doit être adapté aux conditions spécifiques à chaque situation. Par ailleurs, nos produits doivent être mise en oeuvre par des personnes qualifiées.