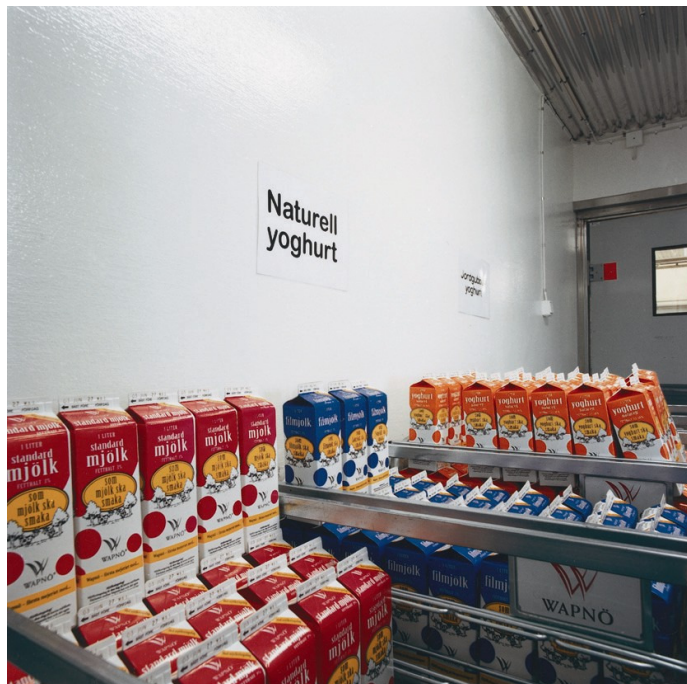


## Peran WW



### Description

Revêtement filmogène thixotrope à base de résine époxy en phase aqueuse pour applications verticales et horizontales.

### Destination

Principalement destiné aux zones en industries agroalimentaires ou de santé afin d'améliorer l'hygiène et les résistances mécaniques des parois verticales. Application possible dans tous types de bâtiments dans lesquels la résistance et l'hygiène des murs et plafonds sont requis (laboratoires, animaleries, hôpitaux, cellules, douches...).

Application au sol possible.

### Avantages

- Esthétique.
- Nettoyage et entretien aisés.
- Perméable à la vapeur d'eau.
- Bonnes résistances chimiques.
- Facile d'application.
- Sans solvant.
- Inodore à l'application.

### Guide des performances

Conforme à la norme FeRFA BS 8204-6, catégorie 1.

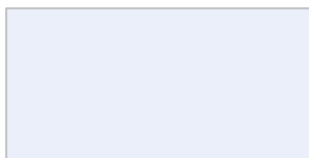
Le tableau ci-dessous indique le comportement du système au regard de plusieurs propriétés.

Une échelle de 1 à 5 est utilisée, dans laquelle 5 est le meilleur résultat.

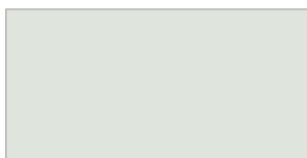
5 Excellent, 4 Très bon, 3 Bon (acceptable), 2 Moyen, 1 Faible

Classement au feu	5	Imperméabilité	3
Glissance	2	Nettoyabilité	4
Résistance à l'impact	1	Résistance à l'usure	2
Tenue thermique	2	Résistance aux agents chimiques	3
Circulation lourde	2	Résistance aux rayures	3

### Gamme de couleurs standards



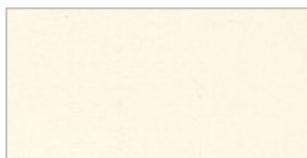
Ice Blue 413



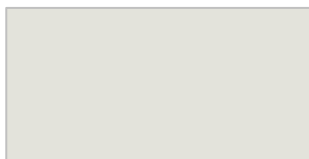
Polar Green 713



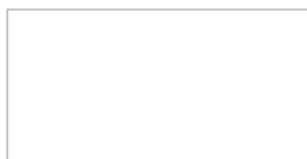
Vanilla Yellow 323



Magnolia 302



Silver Grey 204



White 050

### Références

- GSK.
- Gate Gourmet.
- ASDA.
- Convatec.
- Eaconfield footwear.
- Widnes films.

## Descriptif

Produit : Peran WW.

Fini : Brillant.

Épaisseur : 0.2 mm en deux couches.

Couleurs : voir nuancier.

Préparation des supports et mise en œuvre dans le respect des instructions du fournisseur Flowcrete UK limited.

## Application

La pose devra être effectuée par un entrepreneur agréé par Flowcrete, disposant d'un système d'assurance qualité documenté

Pour obtenir des renseignements à propos de nos entrepreneurs agréés, veuillez prendre contact avec votre représentant local ou nous contacter via notre site Internet : [www.flowcrete.com](http://www.flowcrete.com).

## Détail du système

Le Peran WW a une épaisseur finie de 0.2 mm environ.

L'application se fait en deux couches au rouleau.

La seconde couche est appliquée lorsque la première est sèche au touché.

La première couche peut être additivée avec 10% d'eau.

NB : une bonne ventilation et une hygrométrie basse favorisent le durcissement du produit.

## Notre savoir faire : le sol

Flowcrete est une division du Groupe Flowcrete, le leader mondial des revêtements de sol spécialisés pour l'industrie, le commerce et les bâtiments publics. Parmi les systèmes disponibles, mentionnons notamment les systèmes de chauffage par le sol, les chapes prêtes à l'emploi, les revêtements industriels, les finitions de sol décoratives, les systèmes terrazzo, les complexes d'étanchéité des plates-formes de parking pour voitures, les systèmes de protection contre la corrosion, etc. Notre objectif est de répondre aux exigences que vous posez pour votre sol.

## Exigences relatives au support

Le support de type béton ou chape devra présenter une résistance minimale de 25 N/mm<sup>2</sup>, être débarrassé de toute laitance, poussière et autre contamination.

## Considérations environnementales

Le système fini est considéré comme ne présentant aucun risque pour la santé et pour l'environnement. La durée de vie utile prolongée et la surface sans raccord diminuent les besoins en réparations, maintenances et nettoyages.

Les considérations environnementales et sanitaires sont contrôlées lors de la fabrication et de la pose des produits par du personnel de Flowcrete et par des entrepreneurs hautement qualifiés, disposant d'une vaste expérience.

## Informations techniques

Ces valeurs sont celles enregistrées en laboratoire à 20°C et à 50% d'humidité relative.

Tenure au feu	BS 476 part 7 1987 Class 1
Dureté de surface	182 secs selon le test de dureté Koenig
Résistance à l'abrasion	Test Taber : perte de 15 mg à 1000 tours (roue CS 17)
Résistance à la température	Contact permanent : Jusqu'à 70°C
Perméabilité à l'eau	Nil - Karsten test (imperméable)
Résistance chimique	Tableau de tenue chimique sur demande Bonne tenue au thé, café, jus de fruit, cola.
Adhérence	Supérieure à la cohésion du béton soit > 1.5 MPa.
Perméabilité à la vapeur d'eau	ASTM E96 :90 20 / gr/ m2/ mm/ 24 hrs

## Vitesse de durcissement

	10°C	20°C	30°C
Trafic normal	16 hrs	8 hrs	6 hrs
Durcissement complet	14 j	7 j	7 j

## Maintenance et entretien

Bien que ce revêtement dispose d'excellentes propriétés, il est indispensable de nettoyer et d'entretenir régulièrement le Peran WW.

Nous vous recommandons par ailleurs de traiter et d'entretenir par métallisation ce revêtement

Un nettoyage à la brosse rotative dure et l'utilisation d'un détergent alcalin sont recommandés.

## Nota

Les produits FLOWCRETE sont garantis contre les défauts de fabrication selon nos conditions générales d'assurance consultables dans nos conditions générales de ventes que vous pouvez obtenir sur demande.

## Informations complémentaires

Nous sommes à votre disposition pour valider vos choix ou recommandations pour réaliser ou spécifier un revêtement de sol. N'hésitez pas à consulter votre représentant local.

*Nos fiches techniques ont pour objectif de vous conseiller d'après nos connaissances les plus récentes, nous nous réservons donc le droit de modifier à tout moment le contenu de celles-ci. L'emploi des produits doit être adapté aux conditions spécifiques à chaque situation. Par ailleurs, nos produits doivent être mis en œuvre par des personnes qualifiées.*